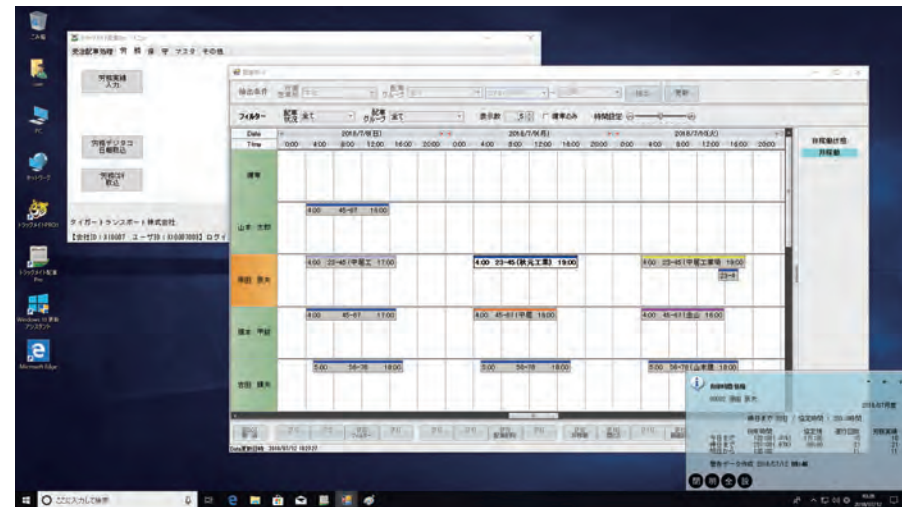


簡易労務管理オプション

今まで労務管理を徹底できていなかったお客様などを対象に、複雑な労務の仕組み全てに対応するのではなく、「お客様の負担を極力増やさずに、一番基本的な【拘束時間】の管理から始めて頂くこと」をコンセプトに開発しました。すでに入力済みの労務実績と配車予定を基に警告情報を作成します。この作成された警告情報をもとに、配車予定を組む際に「今月すでにこの乗務員はこれだけ働いている」ことを解かりやすく配車担当者に提示して、配車前に注意をうながします。



■各種帳票

乗務員ごとの労務実績（始業、終業、ハンドル時間、連続ハンドル時間、休憩時間）を出力します。「拘束時間」「休憩期間」を改善基準にあわせて実績を確認します。基準を超えている場合は赤字で表示し、注意が必要な点は黄色で表示します。配車を行う場合に参考資料としてご利用いただけます。標準で4種類（労務明細表／労務集計表／労務集計表（年間）／労務拘束管理表（年間））の帳票をご用意しています。

項目	取組数	件数	項目	取組数	件数				
一日の最大拘束時間(16h)超過	0	0	連続ハンドル4h超過	0	0				
一日の最大休憩時間(110分)	13	0	連続ハンドル時間警告	4	0				
ハンドル時間警告	9	0	連続ハンドル時間警告	4	0				
運行日	始業日時	終業日時	拘束時間	休憩時間	連続ハンドル時間	連続ハンドル時間超過	連続ハンドル時間警告	連続ハンドル時間超過	連続ハンドル時間警告
8/01(土)	6:00	18:00	12:00	1:15	4:15	26:00	1:30	12:00	12:00
8/02(日)	6:00	18:00	12:00	1:15	4:15	26:00	1:30	12:00	12:00
8/03(月)	6:00	18:00	12:00	1:15	4:15	26:00	1:30	12:00	12:00
8/04(火)	6:00	18:00	12:00	1:15	4:15	26:00	1:30	12:00	12:00
8/05(水)	5:00	18:00	13:00	1:15	6:05	64:00	1:30	13:00	12:00
8/06(木)	6:00	19:00	13:00	1:15	6:05	77:00	1:30	13:00	11:00
8/07(金)	6:00	19:00	13:00	1:15	6:05	77:00	1:30	13:00	11:00
8/08(土)	6:00	19:00	13:00	1:15	6:05	77:00	1:30	13:00	11:00
8/09(日)	6:00	19:00	13:00	1:15	6:05	77:00	1:30	13:00	11:00
8/10(月)	6:00	19:00	13:00	1:15	6:05	77:00	1:30	13:00	11:00
8/11(火)	6:00	19:00	13:00	1:15	6:05	77:00	1:30	13:00	11:00
8/12(水)	6:00	19:00	13:00	1:15	6:05	77:00	1:30	13:00	11:00
8/13(木)	6:00	19:00	13:00	1:15	6:05	77:00	1:30	13:00	11:00
8/14(金)	6:00	19:00	13:00	1:15	6:05	77:00	1:30	13:00	11:00
8/15(土)	6:00	19:00	13:00	1:15	6:05	77:00	1:30	13:00	11:00
8/16(日)	6:00	19:00	13:00	1:15	6:05	77:00	1:30	13:00	11:00
8/17(月)	6:00	19:00	13:00	1:15	6:05	77:00	1:30	13:00	11:00
8/18(火)	6:00	19:00	13:00	1:15	6:05	77:00	1:30	13:00	11:00
8/19(水)	6:00	19:00	13:00	1:15	6:05	77:00	1:30	13:00	11:00
8/20(木)	6:00	19:00	13:00	1:15	6:05	77:00	1:30	13:00	11:00
8/21(金)	6:00	19:00	13:00	1:15	6:05	77:00	1:30	13:00	11:00
8/22(土)	6:00	19:00	13:00	1:15	6:05	77:00	1:30	13:00	11:00
8/23(日)	6:00	19:00	13:00	1:15	6:05	77:00	1:30	13:00	11:00
8/24(月)	6:00	19:00	13:00	1:15	6:05	77:00	1:30	13:00	11:00
8/25(火)	6:00	19:00	13:00	1:15	6:05	77:00	1:30	13:00	11:00
8/26(水)	6:00	19:00	13:00	1:15	6:05	77:00	1:30	13:00	11:00
8/27(木)	6:00	19:00	13:00	1:15	6:05	77:00	1:30	13:00	11:00
8/28(金)	6:00	19:00	13:00	1:15	6:05	77:00	1:30	13:00	11:00
8/29(土)	6:00	19:00	13:00	1:15	6:05	77:00	1:30	13:00	11:00
8/30(日)	6:00	19:00	13:00	1:15	6:05	77:00	1:30	13:00	11:00
8/31(月)	6:00	19:00	13:00	1:15	6:05	77:00	1:30	13:00	11:00
合計	4	17:00	13:00	6:25	1:15	5:25	300.00	1:30	13:00

- Microsoft Windows またはその他のマイクロソフト製品の名称及び製品名は、米国 Microsoft Corporation の米国およびその他の国における登録商標または商標です。
- その他、記載されている会社名、製品名は各社の登録商標です。
- 詳しい性能・仕様・制約条件などについては、販売担当者にご確認ください。なお、機能アップを目的に予告なく仕様変更を行うことがあります。
- 当カタログに記載された内容、デザインなどは予告なく変更することがあります。また、パソコン画面はイメージです。
- このカタログの内容は2018年7月現在のものです。

開発・販売元

Tiger
株式会社タイガー <https://www.tiger-inc.co.jp/>

■本社・販売促進部/千代田区神田橋本町2-1-14 03-5283-7232 ■札幌支店/札幌市白石区北郷六条4-1-5 011-874-5195
 ■首都圏営業本部/千代田区神田橋本町2-1-14 03-5283-7233 ■広島支店/広島市中区昭和町3-1 082-243-6361
 ■名古屋支店/名古屋市中区丸の内3-15-3 052-961-9773 ■福岡支店/福岡市博多区須崎町7-22 092-281-5138
 ■大阪支店/大阪市中央区備後町4-3-4 06-6201-3841

正常

00012 込藤正 2015/07月度

締日まで 02日 / 協定時間 = 293.0時間

今日まで	拘束時間	協定残	運行回数	労務実績
締日まで	102:00(51%)	140:00	22	16
明日から	306:00(70%)	87:00	22	22
明日から	54:00		6	6

警告データ作成 2015/07/09 13:00

閉 閉 全 全 設

警告

00015 吉田邦夫 2015/06月度

締日まで 27日 / 協定時間 = 292.0時間

今日まで	拘束時間	協定残	運行回数	労務実績
締日まで	104:25(35%)	187:35	9	8
明日から	232:44(79%)	10:16	22	22
明日から	179:19		14	14

警告データ作成 2015/06/10 14:43

閉 閉 全 全 設

重大な警告

00016 ハハ香織 2015/07月度

締日まで 02日 / 協定時間 = 293.0時間

今日まで	拘束時間	協定残	運行回数	労務実績
締日まで	298:14(101%)	-34:46	19	19
明日から	323:34(110%)	-30:34	23	24
明日から	65:20		5	5

警告データ作成 2015/07/09 13:00

閉 閉 全 全 設

受注配車システム トラックメイト 配車Pro



クラウド(ASP)でのご利用からスタンドアロンまでご利用方法を選択いただけます

**パソコン1台・LANで
ご利用の場合**

今まで同様、システムをご購入いただいて運用する方式です。パソコン1台から複数台利用するLANタイプまでお客様の運用形態に合わせてお選びください。

**自社でデータを管理する
WANタイプ**

自社に設置されたサーバーを利用して、本社・営業所間でデータの一元化を実現します。自社独自の運用を希望される会社様にシステムを有効に機能させるための通信環境・セキュリティなどを含めたご提案をいたします。

**初期導入を押さえる
クラウド(ASP)タイプ**

運用コスト(システム費・通信費)を抑えインターネットを利用して、データセンターでデータを一元管理します。機能の追加や継続的に追加されるオプションシステムの導入も容易になります。

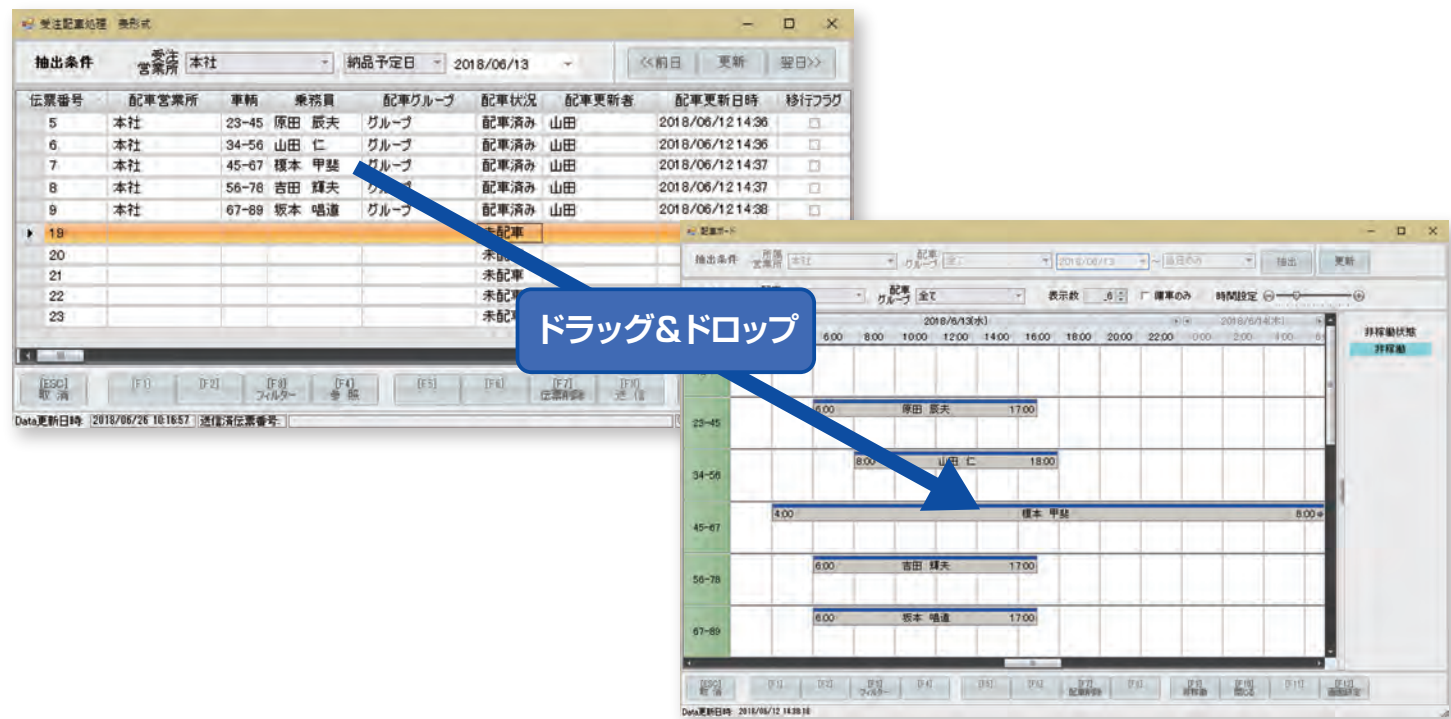
■お問い合わせ

配車担当者の立場になって、 使いやすさを第一に考えました!

受注配車処理

受注配車処理では「受注一覧」と「配車ボード」画面の2つの画面を開き仕事の依頼をすぐに配車に割り当てることができます。ダブルディスプレイでご利用いただくとより使いやすくなります。

受注入力には表形式の受注一覧画面に直接入力する方法とカード形式で入力する方法を利用できます。



総合管理システム「トラックメイト Pro3」と連動

請求・備車・車両・乗務員管理を一つのシステムで総合的に処理できる「トラックメイト Pro3」に連動して、業務効率の向上にお役立ていただけます。

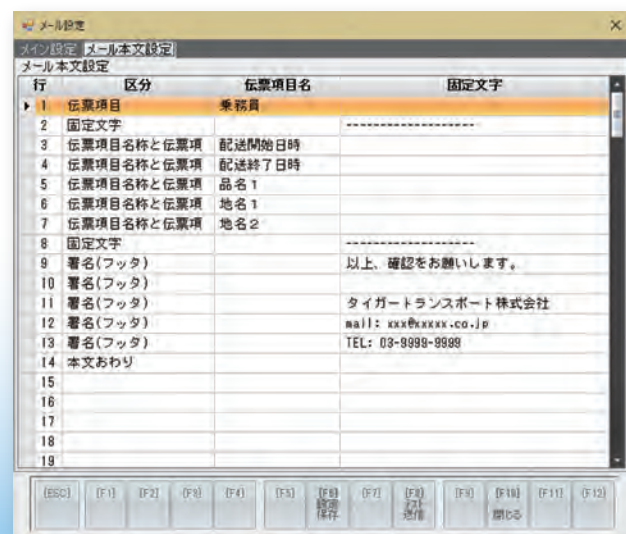
月間配車状況

乗務員／車両別に画面で状況確認ができます。



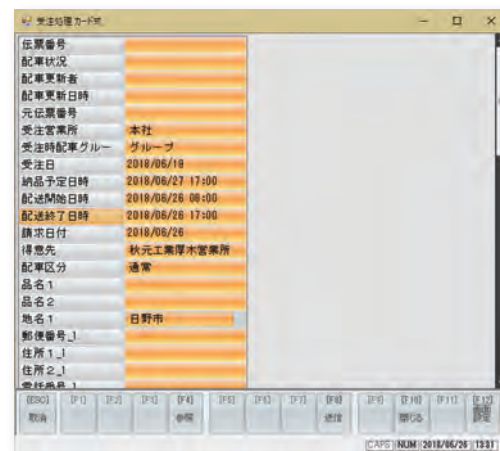
メール送信機能

ドライバーに配送指示や集荷指示をメールで送信できます。予めメール本文のひな形を作る機能も標準装備。



受注処理（カード形式）

受注情報だけを入力し、配車担当者が受注全体を見ながら配車することができます。受注と配車を分けて運用することができます。



配車表処理

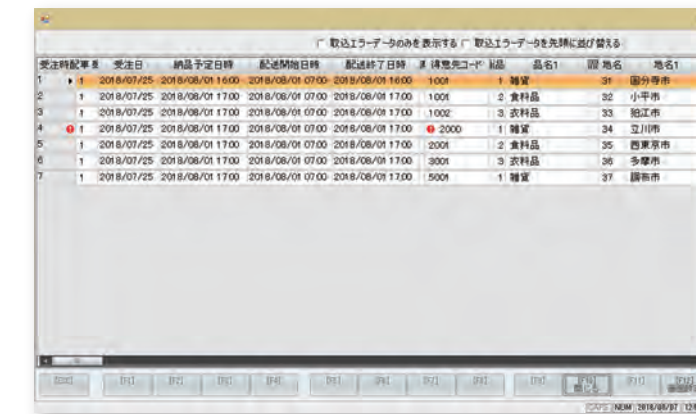
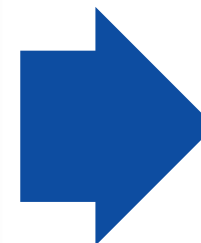
配車表処理画面で受注情報を直接入力して配車できます。登録した受注情報は、定型データとして名前を付けて保存し、読み込むことができます。配車情報（車両・乗務員・備車）を含めて保存・読込ができます。



外部伝票取込機能（CSVファイル取込）

外部伝票（CSV形式）の受注データを取り込むことができます。

取込形式は複数定義でき、次回以降は取込形式を指定するだけで取込処理ができます。



機能一覧

受注配車処理	マスタ	簡易労務管理オプション	保守・その他
<ul style="list-style-type: none"> 受注処理 受注配車処理 配車表処理 配車ボード処理 外部伝票受入 日別配車状況 月間配車状況 受注伝票出力 配車済伝票出力 伝票検索 レイアウト帳票 非稼働設定 Pro3 移行選択 (オプション) 	<ul style="list-style-type: none"> 運輸局マスタ 営業所マスタ 車種マスタ 車両分類マスタ 配車グループマスタ 乗務員マスタ 車両マスタ 得意先マスタ 備車先マスタ 単位マスタ 商品マスタ 発着地マスタ 摘要マスタ 配車区分マスタ 権限マスタ ログインマスタ 運賃グループマスタ 運賃表マスタ 非稼働区分マスタ マスター一覧 	<ul style="list-style-type: none"> 労務実績入力 労務デジタロ日報取込 労務CSV取込 労務集計 労務帳票 労務情報更新 労務予定算出マスタ 労務設定 労務警告設定 労務データ削除 	<ul style="list-style-type: none"> 伝票削除 バージョン情報 リモート操作

動作環境

	クライアント (子機)	サーバー (親機)
OS	Microsoft®Windows® 11 Microsoft®Windows® 10	Microsoft®Windows®Server 2019 Microsoft®Windows®Server 2016
ディスプレイ プリンタ	1024 × 768 ドット以上表示可能なもの 上記 OS で使用可能なプリンター (B4 以上を推奨)	-
データベース (オンプレミスの場合)	Microsoft® SQL Server 2019 Microsoft® SQL Server 2017 Microsoft® SQL Server 2016 SP 1~ Microsoft® SQL Server 2014 SP 1~	-
その他	CD-ROM ドライブ (インストール時に必要) USB 空き×1 必須 (トラックメイト利用時) .NET Framework4.6.2 以降 IIS 必須 (オンプレミスの場合)	.NET Framework4.6.2 以降 IIS 必須

- 各 OS は、32bit / 64bit 対応
- タブレットモードは非対応
- UWP アプリではありません
- 複数クライアントで使用する場合は、サーバー専用機およびサーバー専用 OS(Windows Server 2016 以降) の使用を推奨
- スタンドアロンもしくはピアツーピア親機として利用する場合は、OS 標準機能である IIS のインストール必須
- リモートデスクトップ接続については、担当営業にご相談ください