

仕様

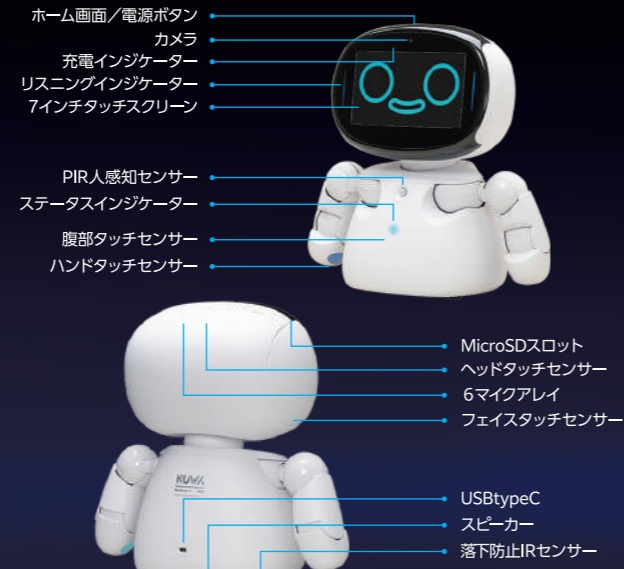
製品サイズ	318×307×166mm
製品重量	2.5kg
オペレーションシステム	Android 9.X
プロセッサ	Qualcomm 8 コアプロセッサ
メモリー	LPDDR3 3GB
カード拡張メモリー	最大128GB Micro SDカード拡張メモリー
ストレージ容量	メモリー EMMC 32GB
センサー	人体および地上赤外線センサー、タッチセンサー
言語能力	日本語、音声認識距離3メートル
サーボモーター	12サーボモーター
カメラ画素	500万ピクセル
フェイススクリーン	7インチLCD画面、静電容量式マルチタッチ
マイク	6つのデジタルアレイマイク
Bluetoothサポート	Bluetooth 4.1
スピーカー	4Ω 3W
ライト	RGB LED 5グループ
ネットワーク	802.11a / b / g / n
インターフェイス	USBタイプC 充電インターフェイス マイクロSDメモリー拡張スロット
定格電圧	3.7V
バッテリー容量	9100mAh リチウム電池
充電器	入力電圧: AC100-240V 50/60Hz 0.5A 出力電圧: DC5V-3A / DC9V-2A 定格電力: 18W
使用温度	16℃~40℃
充電温度	16℃~40℃

NUWAロボット Kebbi Airスペック



12自由度のAIサーボモーター/5タッチセンサーエリア

- 画像認識
- 音声認識・合成
- 人感センサー
- タッチスクリーン
- タッチセンサー
- ローラーによる走行可能



※ Kebbi AirはNUWAロボティクス社製のロボットです

連携、連動、併用できる検知器・オプション品

可搬型アルコール検知器
ALC-MobileII × 顔認証

自動点呼機器KebbiAirと直接Bluetoothで繋がります。

可搬型アルコール検知器
ALC-MobileIII × 顔認証

スマホアプリ「運輸安全Uni」からクラウド管理アプリ「運輸安全PRO」経由でデータを管理します。

据置型アルコール検知器
ALC-PROII × 管理ソフトALC-Rec × 顔認証

管理ソフトALC-Recからクラウド管理アプリ「運輸安全PRO」経由でデータを管理します。

本人確認

画面上部に顔認証等で使用するカメラで本人確認が可能。なりすまし防止。

検温器*

KebbiAir上部に設置が可能。検温ソリューションを使用する場合の推奨使用環境温度は16℃~30℃となります。

免許証確認*

免許証リーダーを連携することで有効期限の把握が可能。

体調管理*

血圧計・検温計を連携することで乗務員の体調管理が可能。

※別途、オプションにてご契約が必要となります。

⚠️ ご注意

道交法第65条には、「何人も、酒気を帯びて運転してはならない」と遵守事項が定められています。本製品を、酒気帯びや酒酔い運転等、あらゆる違法行為を助ける道具に意図的に使用したり、事故や損害事件の法的事実認定に直接利用することはできません。関係する販売および製造業者は、本製品を利用するとならないに関わらず、法的に認められない行為や損害事件に対し、一切の責任を負いません。

●本カタログに掲載しております価格には配送設置・工事・接続調整などの費用は含まれておりません。●このカタログの内容は2023年4月現在のものです。仕様、価格、デザインなどは、予告なしに変更することがあります。●写真は印刷のため商品の色と多少異なる場合があります。

TD 東海電子株式会社
www.tokai-denshi.co.jp

【本社】〒419-0201 静岡県富士市厚原247-15 TEL:0545-67-8988
【営業所】札幌・仙台・東京・静岡・名古屋・大阪・広島・福岡

【製品に関するお問い合わせ】

E-mail : info@tokai-denshi.co.jp
TEL : 一般事業者、その他のお客様 03-4233-2005
運輸事業者のお客様 03-4233-2006
(鉄道、航空、海運業界の方もこちら)

月~金曜日 午前9時~午後5時(土・日・祝日・年末年始を除く)

国土交通省 業務後自動点呼認定機器



e点呼セルフ

運行管理の高度化を加速する、
クラウド自動点呼システム

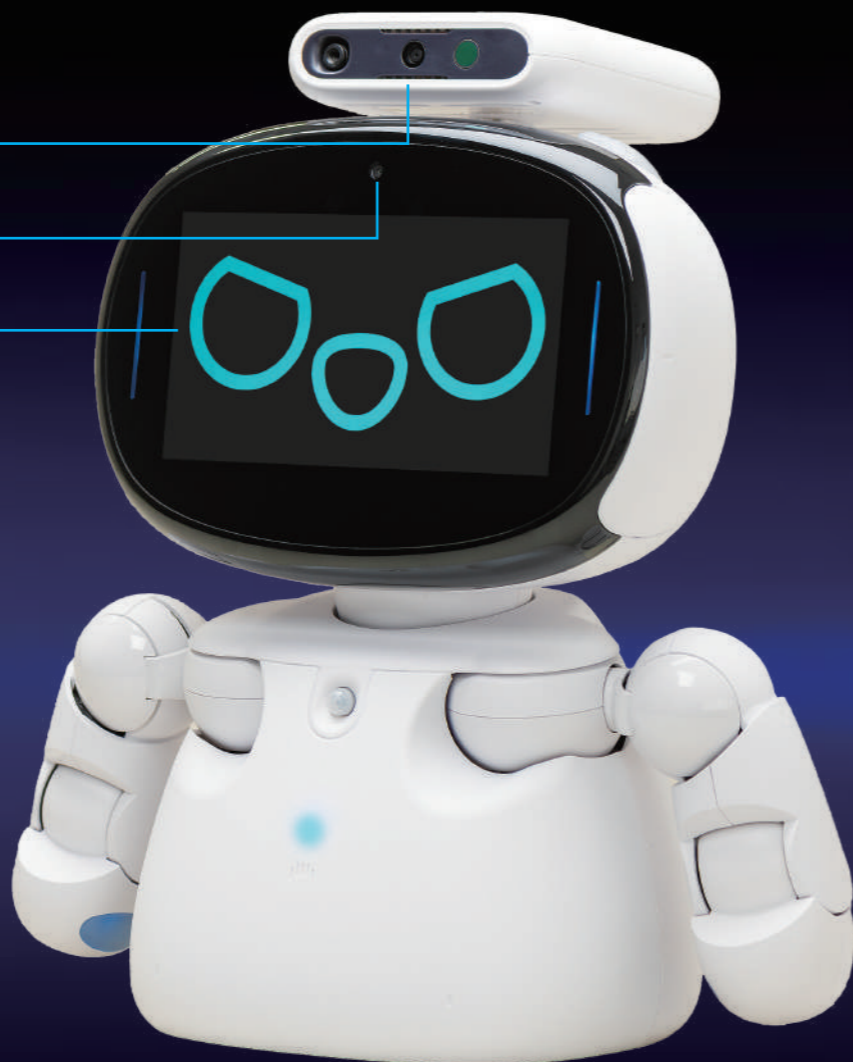


わたしが点呼執行者です

Kebbi Air

- 検温器 (オプション品) ※ 頭部に取付
無線接続
- 顔認証カメラ ※ おでこに搭載
- タッチパネル式 ※ 音声入力可能

- 【点呼機能】
 - 点呼計画作成
 - 点呼実施と確認
 - 記録簿の自動保存
 - 記録閲覧
- 【本人認証】
 - 点呼時顔認証とアルコール測定顔認証
 - 免許証認証確認
- 【車両・道路・運行状況確認】
 - 運転者ごとに伝達
- 【酒気帯び確認】
 - ALCシリーズ連動+静止画or動画撮影
- 【ヘルスケア検査】
 - 体温計、血圧計のハード連動
- 【アラート機能】
 - 点呼完了時、メールにて管理者へ送信
 - 異常時等、SMSにて管理者へアラート通知
 - 異常等の通知・数値異常・機器の移動
 - 点呼未実施アラート・ネットワーク異常
- 【ビデオcall】
 - 異常時に管理者へビデオ通話
- 【故障時の記録機能】
 - 点呼できない状態について記録 (CSV出力)



システム構成



ALC-Mobile IIを使用した点呼の流れ



点呼開始
※点呼予定者表示



運転者の顔認証

異常値ありの場合



管理者へビデオ通話で連絡し、点呼中止
※確認、指示、判断、記録が正常に行われない場合は「点呼完了」できません。

全項目
正常の場合



点呼完了

クラウドへ
瞬時に転送

