

e-ロジック21

物流

倉庫

簡単・便利・安心の
トータルサポートWMS

メーカー
荷主

倉庫・商品・顧客を ネットワークで結ぶトータルサポートWMS 「e-ロジソーコ21」

e-ロジソーコ21の特長

1 商品管理が充実

個数管理・ケース/ボール/バラ管理(3階層)・重量管理・不定買等あらゆる在庫形態に対応!
フリーロケーション管理だけでなく固定ロケーションにも対応し、より効率的なピッキングができます。
倉庫別、ロケーション別の棚卸が簡単に出来ます。セット商品管理ができます。(部品展開)
入庫入力しながら商品登録が簡単に登録できます。(同一商品ロット違いのコピー機能)
入庫時格納指示ができます。

2 ロット管理がパワフル

商品コード(20桁)+ロット(70桁)、商品名(全角の場合24文字)と充実!
トータル70桁のロットを自由な桁数に最大10個に分割でき、名称も自由に設定可能です。
検索機能が豊富です。(商品コード・各ロット別・JAN・あいまいの様々な検索が可能)
優先順位の設定により、先入先出・賞味期限順などの自動引当が可能です。
(例) アパレル業界 …… 商品コード + 色・柄・サイズ(3ロット)
食品業界 …… 商品コード + 製造日・賞味期限・消費期限・出荷期限(4ロット)
鉄鋼業界 …… 商品コード + 巾・厚・長さ・形状・鋼種・チャージNO(6ロット)

3 予定データの自動引当処理が可能

EDI(オプション)により受信した予定データから自動引当処理とピッキング処理への運動が可能となり、
実在庫・引当済み仮在庫の確認ができます。

4 データ活用

PDF、CSV出力が全ての帳票で可能。
CSV出力データをEXCEL等でお客様独自の帳票に自由に加工ができます。

5 セキュリティ機能およびトレース機能が充実

オペレータの業務使用権限が設定できます。(利用担当者別メニュー設定)
トレーサビリティに対応しております。(フリー項目をキーワードとして商品追跡機能)
名義変更履歴照会が行なえます。
外部委託倉庫間の機密保持が可能です。(寄託者、メーカーから委託先倉庫の情報参照は可、委託倉庫間は不可)
部門(営業所)管理ができます。参照権限により、所属営業所以外へのデータアクセスに対して制御が可能です。
処理のログ(履歴)を照会できます。利用者がいつ何を実行したか、確認ができます。

6 豊富なオプションシステム

予定データEDI取込・保管荷役請求管理・Web在庫照会・HT検品管理・運賃計算管理 など

適用倉庫

- 普通倉庫 農業、鉱業(金属)、製造業(食料品、薬品、繊維、工業製品、機械、自動車部品、鋼材、化学工業、紙・パルプ等)といった幅広い産業の様々な貨物に加え、消費者の財産(家財、美術品、骨董品等)も保管します。
1.2.3期制の請求を始め様々な請求に対応。
- 冷蔵倉庫 食肉、水産物、冷凍食品など10℃以下で保管することが適切な貨物を保管します。
- メーカー・卸・小売業の庫内在庫(物流子会社倉庫) 請求は発生しませんが製品の出入庫・在庫管理に適應できます。
- 保税倉庫業務には非対応ですが、外貨・内貨品としての在庫、保管荷役料計算は対応できます。

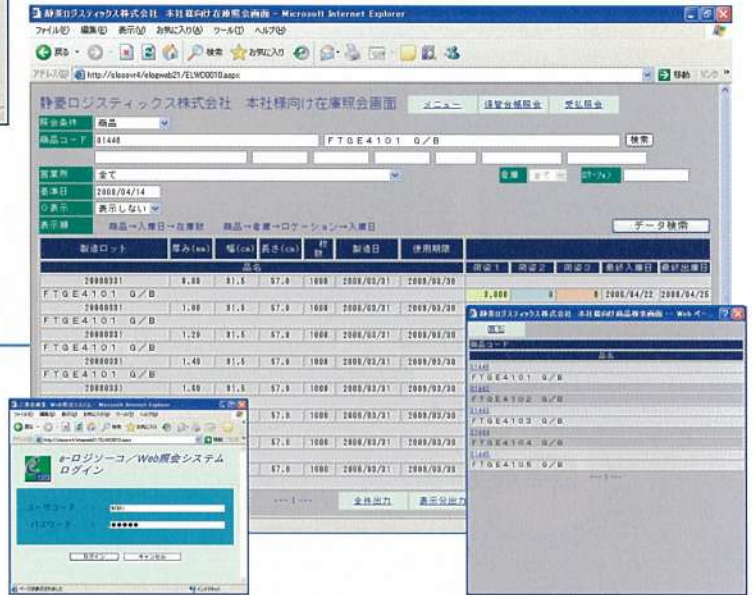
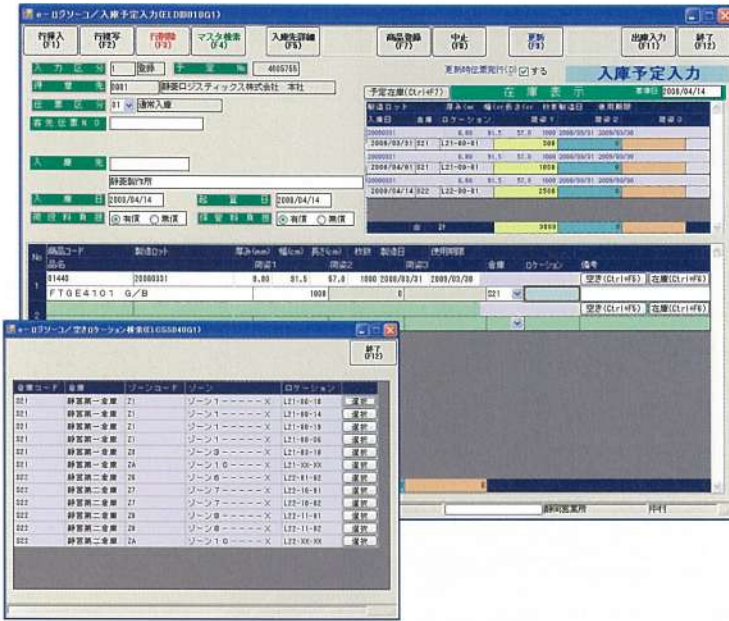
「e-ロジソコ21」だからできる柔軟な管理機能。



強力な**リアルタイム処理**で、
日常業務を完全支援します。

入出庫予定入力

入出庫の予定データをあらかじめ入力できます。
現在庫には影響しません。



Web在庫照会 オプション

在庫、保管台帳、受け払い表がWeb上で検索できます。
(CSV出力も可能) 荷主サービスの向上にお役立てください。

総量ピッキングリスト

品名	数量	単位	倉庫	期	日	時間
FTGE4101 G/B	200	個	1000	2008/03/21	2008/03/20	1:00
FTGE4101 G/B	400	個	1000	2008/03/21	2008/03/20	1:00
FTGE4101 G/B	500	個	1000	2008/03/21	2008/03/20	2:00
FTGE4101 G/B	2,100	個	1000	2008/03/21	2008/03/20	2:00
FTGE4101 G/B	600	個	1000	2008/03/21	2008/03/20	3:00
FTGE4101 G/B	2,300	個	1000	2008/03/21	2008/03/20	3:00
FTGE4101 G/B	800	個	1000	2008/03/21	2008/03/20	4:00
FTGE4101 G/B	4,000	個	1000	2008/03/21	2008/03/20	4:00
FTGE4101 G/B	900	個	1000	2008/03/21	2008/03/20	5:00
FTGE4101 G/B	5,200	個	1000	2008/03/21	2008/03/20	5:00
保管合計	5,200					

ピッキングリスト

出荷指示から総量および個別のピッキングリストが出力可能です。

※すべての帳票が画面でプレビューでき、CSV出力が可能です。
EXCEL等でお客様独自の帳票に自由に加工ができます。

保管台帳照会

商品、倉庫、期間、日付順(降順・昇順)に入出庫状況が参照できます。
(CSV出力も可能) 荷主サービスの向上にお役立てください。

保管・荷役請求書

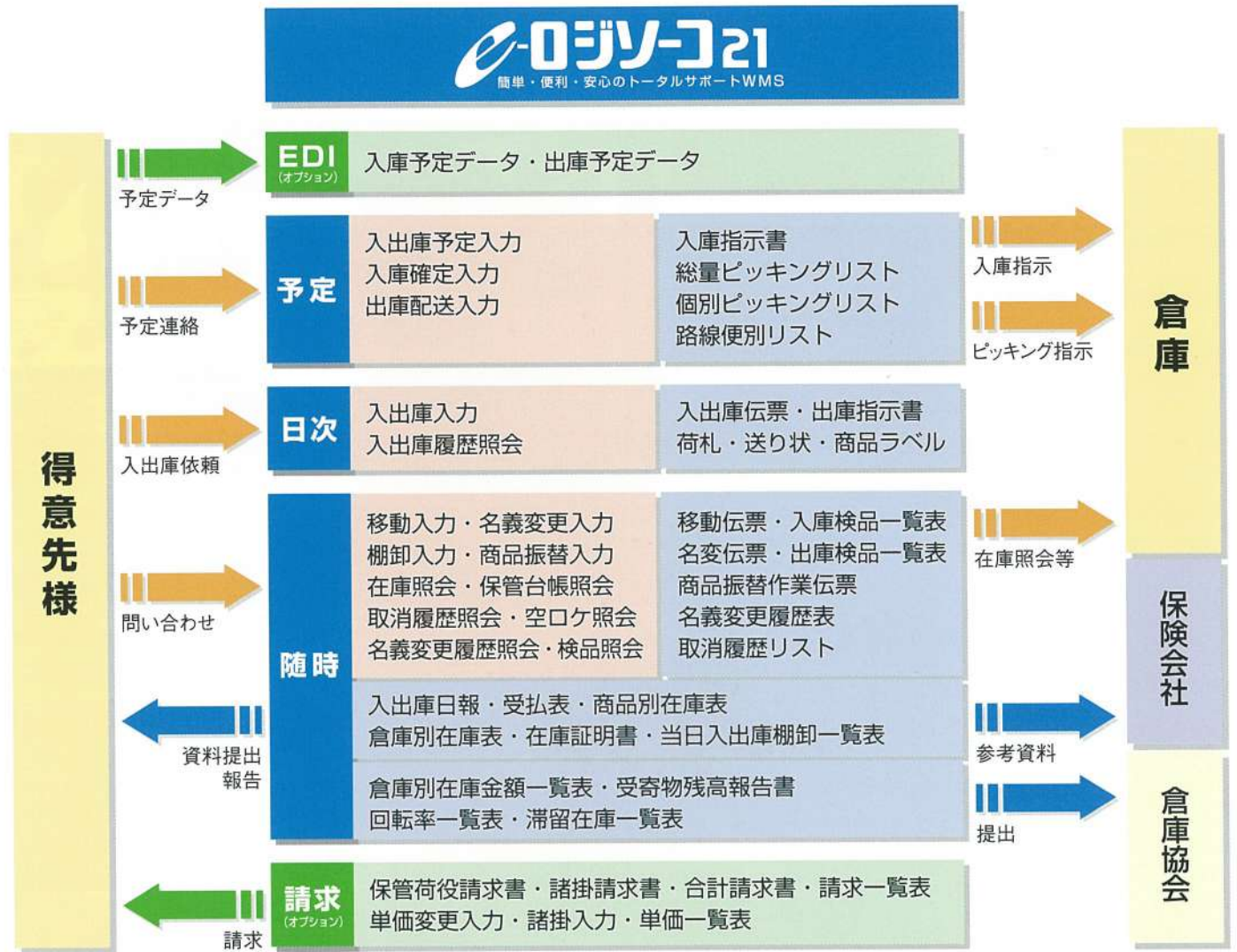
品名	数量	単位	倉庫	期	日	時間
FTGE4101 G/B	200	個	1000	2008/03/21	2008/03/20	1:00
FTGE4101 G/B	400	個	1000	2008/03/21	2008/03/20	1:00
FTGE4101 G/B	500	個	1000	2008/03/21	2008/03/20	2:00
FTGE4101 G/B	2,100	個	1000	2008/03/21	2008/03/20	2:00
FTGE4101 G/B	600	個	1000	2008/03/21	2008/03/20	3:00
FTGE4101 G/B	2,300	個	1000	2008/03/21	2008/03/20	3:00
FTGE4101 G/B	800	個	1000	2008/03/21	2008/03/20	4:00
FTGE4101 G/B	4,000	個	1000	2008/03/21	2008/03/20	4:00
FTGE4101 G/B	900	個	1000	2008/03/21	2008/03/20	5:00
FTGE4101 G/B	5,200	個	1000	2008/03/21	2008/03/20	5:00

保管台帳照会画面 (DD0087901)

日付	仕入	仕出	残高	倉庫	期	日	時間
2008/04/21	1,800	1,200	200	L21-00-01	1	1	
2008/04/22	2,500	3,000	500	L22-00-01	2	1	
2008/04/25	500	4,000	3,500	L21-00-01	3	1	
2008/04/25	200	4,100	3,900	L21-00-01	1	1	AF24611
2008/04/26	16	4,000	3,984	L22-00-01	1	1	静電機
2008/04/28	15	4,075	3,969	L21-00-01	2	1	静電機

保管・荷役請求書 オプション

得意先締め日指定のみで請求書発行可能。



e-ロジソー21 動作環境

ソフトウェア

- Windows7 Professional (クライアント環境)
- Windows Server 2008 R2 (サーバ環境)
- Oracle Database 11g

※Windowsは、米国およびその他の国における米国Microsoft Corp.の登録商標です。
 ※その他、本カタログ中の会社名および製品名は各社の商標または登録商標です。
 ※本カタログ記載内容は、その後の改良により変更することがあります。

※運送システム「e-ロジソー21」もご用意しております。
 お気軽にお問い合わせください。

ハードウェア

- PC
- CPU / Intel Core-i5以上
- メモリ / 4GB以上
- HDD / 200GB以上の空き容量
- バックアップ / NAS

e-ロジソー21 オプション

- 予定データEDI取込
- 保管荷役請求管理
- Web在庫検索
- HT検品業務
- 運賃計算管理 etc.

開発元 **Suzuyo Group** 鈴与システムテクノロジー株式会社

- 本社 〒424-0888 静岡県静岡市清水区中之郷2-1-5 鈴与信息センタービル
TEL: 054-348-6600 FAX: 054-348-6610
- 東京支店 〒108-0014 東京都港区芝4-1-23 三田NNビル22F
TEL: 03-3769-3331 FAX: 03-3769-3332
- 浜松事業所 〒430-0935 静岡県浜松市中区伝馬町312-32 浜松シティビル5F
TEL: 053-450-3200 FAX: 053-451-0510
- URL <http://www.sst-web.com>