

従来機能

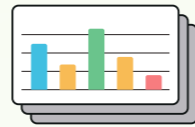
速度・エンジン回転数グラフ表示



安全運転日報/運転日報 自動作成



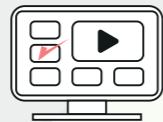
月次集計機能



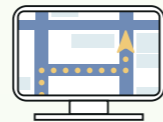
静止画・動画 再生機能



ドラレコ画像 検索閲覧機能



動態管理



緊急情報の画面表示機能



メッセージ送信機能



メール通知機能



デジタルタコグラフ YDX-8



- 画像認識エンジン内蔵
- GPSモジュール内蔵
- Bluetoothモジュール内蔵
- Gセンサー内蔵
- ジャイロセンサー内蔵
- 大型表示部 (有機EL)
- 自由文対応音声出力

ハードスペック(YDX-8本体)

使用電圧	DC10~32V
消費電流	IGN ON (出入庫関係なし) カメラなし : MAX. 500mA カメラ10個 : MAX. 1000mA IGN OFF (入庫中かつドラレコ記録停止中) MAX. 15mA
データバックアップ時間	デジタコデータ : 本体メモリに常時保持 映像データ : 外部記録媒体に常時保存 ※古いデータから上書き 時計 : バッテリーを外した状態で約24時間 (常温)
外形寸法	W178 × H50 × D143 mm
重量	約 1120 g
動作温度範囲	-20℃ ~ +70℃ (但し、結露無きこと)
保存温度範囲	-20℃ ~ +75℃ (但し、結露無きこと)
カメラ接続数	最大10 カメラ

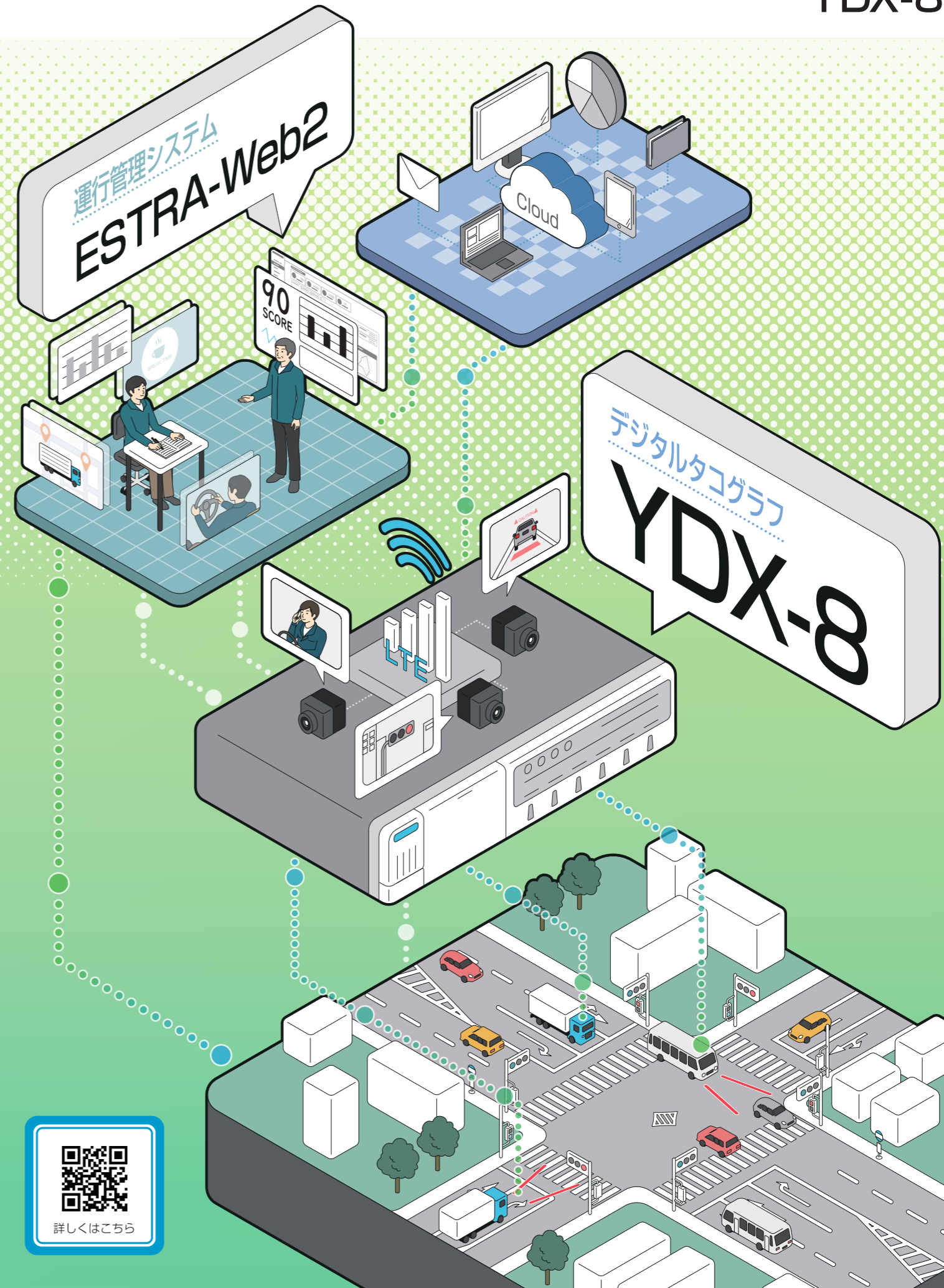
オプション機器



ハンディーテンキー	スイッチユニット	NFC リーダー
ETC	温度センサ	アルコール検知器
積載重量表示機	LTE ユニット	マイクユニット

ハードスペック(ドラレコ用カメラ)

	メインカメラ	デジタルカメラ	アナログカメラ	カラー赤外線カメラ	180度カメラ
外形寸法	W 34.2mm H 36mm D 47mm	W 38mm H 35mm D 18.5mm	W 23.4mm H 23.4mm D 37.7mm	W 40mm H 25mm D 22mm	W 24mm H 24mm D 22mm
重量	約140 g	約50 g	約60 g	約40 g	約100 g
総画素数	約240万画素	約120万画素	約30万画素	約30万画素	約30万画素
画角	水平 121° 垂直 78° 対角 150°	水平 140° 垂直 113° 対角 178°	水平 135° 垂直 100° 対角 170°	水平 110° 垂直 75° 対角 125°	水平 181° 垂直 140° 対角 180°



詳しくはこちら

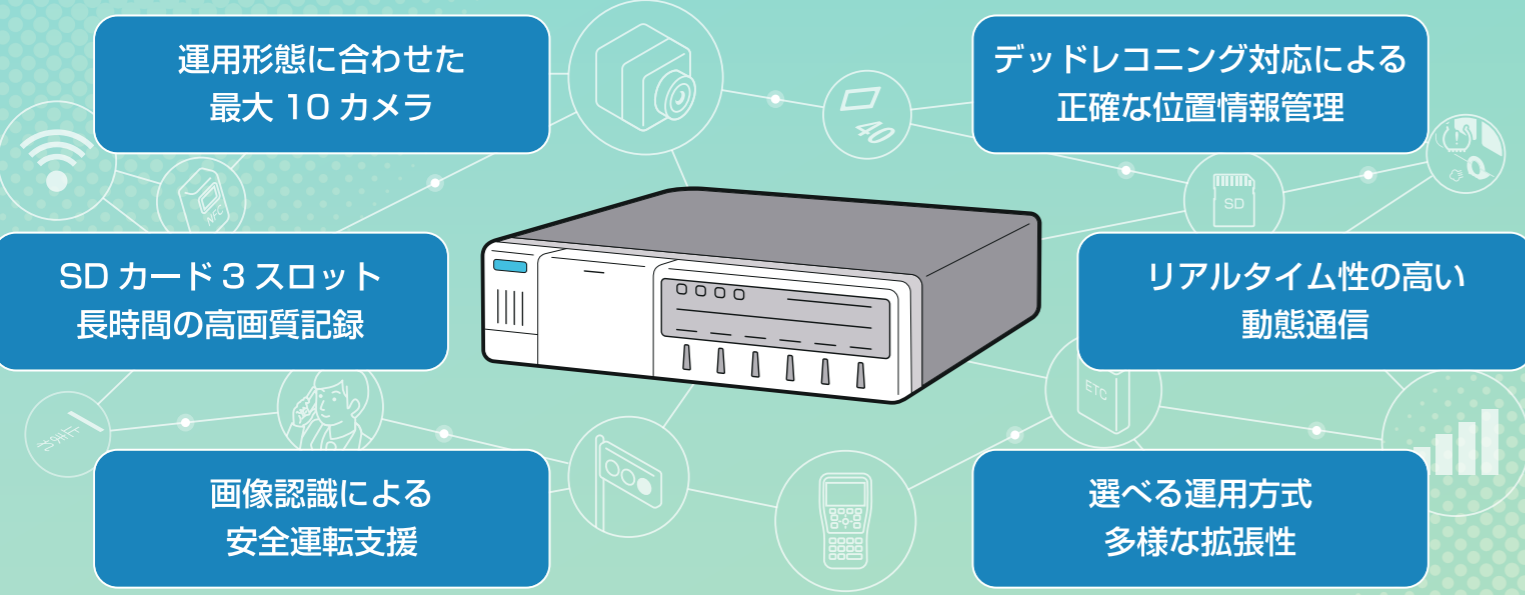
取扱い店

本	社: 千108-0075 東京都港区港南1-8-15 Wビル7F
計装営業統括部	千422-8072 静岡県静岡市駿河区小黒3-8-15 TEL 054 (283) 1156
東北・北関東計装営業部(仙台支店)	☎022 (284) 9113 西計装営業部(大阪支店) ☎06 (6458) 8091
東北・北関東計装営業部(埼玉支店)	☎048 (654) 2188 九州・中国計装営業部(広島支店) ☎082 (568) 7803
南関東計装営業部(東京支店)	☎03 (5782) 2703 九州・中国計装営業部(福岡支店) ☎092 (411) 4833
中部・北陸計装営業部(名古屋支店)	☎052 (769) 1533
矢崎総業北海道販売㈱	☎011 (852) 2913 矢崎総業四国販売㈱ ☎087 (833) 3337

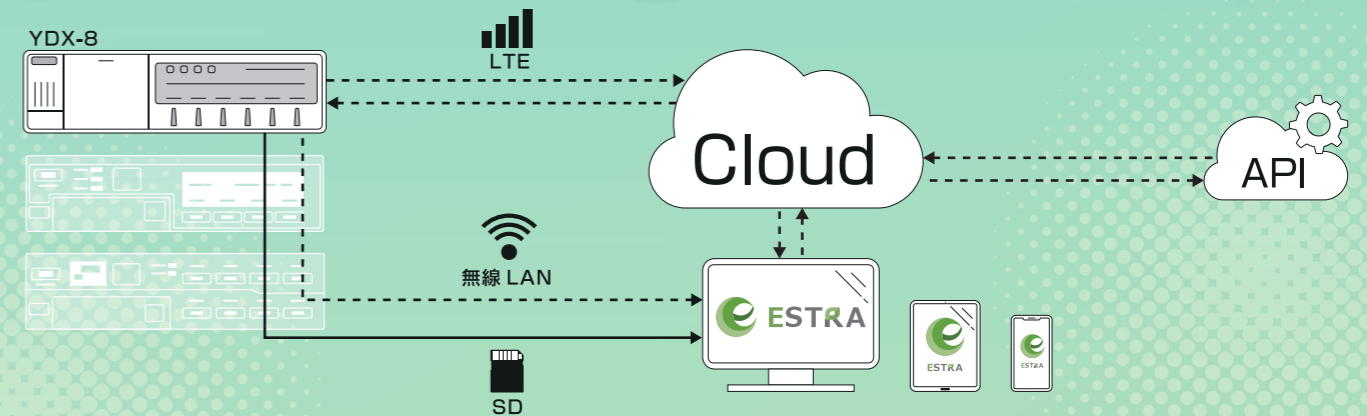
※電話は全てダイヤルインです。

フラッグシップモデル 誕生！

YAZAKIが提供するDXな未来



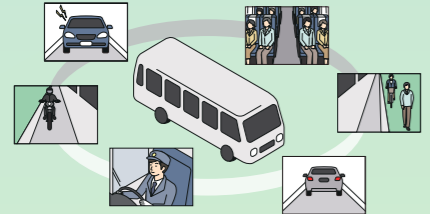
運行管理システム「ESTRA-Web」が、新たな機能を加え、「ESTRA-Web2」としてリニューアル！



YDX-8

安全管理 運用形態に合わせた、最大10カメラ

メインカメラを240万画素とし、120万画素デジタルカメラを最大4個追加可能。より高画質な記録を実現。従来のアナログカメラと合わせて最大10カメラまで拡張できます。



安全管理 画像認識による安全運転支援

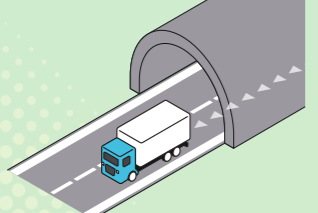
従来の前方車両接近や路面標示の認識機能の性能を向上、また信号機（赤信号）検知や、スマホ通話（乗務員）検知の認識機能が追加されます。



※認識機能が使用できない条件があります。

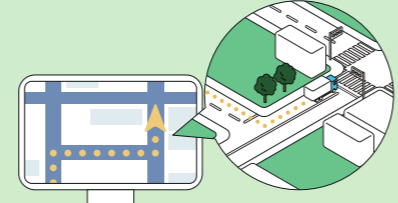
運行管理 正確な位置情報管理

デッドレコニング（自律航法）対応のGPSモジュールを採用し、トンネル内、高架下、高層ビル街等での非測位状態や位置飛びを改善しました。イベント発生時の位置や、走行軌跡の正確性が向上します。



運行管理 リアルタイム性の高い動態通信

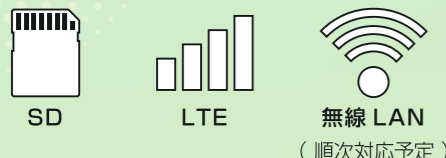
車両の位置情報の更新頻度を通常10分に加え、必要な車両に対して5分、1分の設定が可能。（1分は別途有料オプション）車両の位置情報をよりリアルタイムに把握することが可能です。



※LTE通信が必要です。

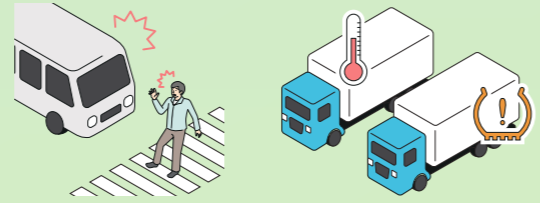
コスト 選べる運用方式

SDカード/LTE通信/無線LANから、解析の方式が選択でき、お客様の運用に応じた、組み合わせ対応が可能です。



外部連携 多様な拡張性・外部連携機器

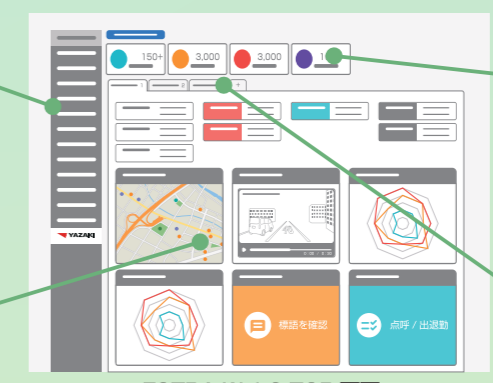
豊富なインターフェースを搭載し、衝突防止補助機器、タイヤ空気圧検知機器、庫内温度の管理機器など、様々な機器との連携が可能です。



ESTRA

ダッシュボードに対応し
見やすさ・使いやすさを向上

よく利用するメニューを
独自に配置できます



ESTRA-Web2 TOP画面

緊急情報等のアラート表示も
配置することができます

複数のダッシュボードを
作成して使用する事が可能

点呼管理 点呼機能の強化

ESTRA-Web2とAPIにて連携した独自の
新点呼システムをオプションにてご利用頂
けます。顔認証、NFC認証、アルコールチェ
ッカー、体温管理機器を連携しております。



労務管理 労務機能強化

労務の設定を複数作成することができ、特
定乗務員の年間拘束時間延長等、乗務員毎
に設定の割り当てが可能となります。
※2024年改善基準告示 順次対応予定



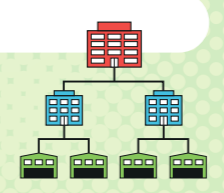
運行管理 運行検索機能の向上

走行軌跡データを参照し、指定の日時・場
所に該当する運行データの有無を検索する
事で、確認したい映像の絞り込みが容易に
なります。



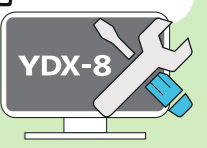
運行管理 組織階層管理強化

最大10階層までの組織構造に対応ができ、
選択された、組織階層以下のデータ閲覧・
編集ができます。本社/支社/営業所など、
階層別の集計管理が柔軟に行えます。



維持管理 機器の動作診断機能強化

デジタコ本体や周辺機器の故障から復帰
までの異常管理が可能です。
異常を解消するまでの期間を短縮します。
また、ドラレコカメラの画角ズレも
気づきやすくなります。



従来機能は裏面に記載